

KISTOCK DATALOGGER

KCC 320 / KPA 320

Teplota / Vlhkosť / Atmosferický tlak / CO₂

Hlavné vlastnosti

- Voľne stiahnuteľný softvér pre konfiguráciu a editáciu údajov
- Profesionálny softvér – ako voľba
- Zabezpečovací systém upevnenia dataloggera
- Kapacita pamäte 2 000 000 údajov
- Rýchle sťahovanie údajov (18 000 údajov/s)
- 2 x konfigurovateľný alarm pre každý kanál
- 2 riadkový displej
- Bluetooth komunikácia – aplikácia pre iOS a Android
- Magnet na zadnej strane
- IP 40 krytie



Typy dataloggerov

Typ	Displej	Interný snímač		Externý snímač		Parametre	Kapacita pamäte
		Číslo	Typ	Číslo	Typ		
KCC 320	Áno	4	Teplota, vlhkosť, atmosferický tlak, CO ₂	-		Teplota, vlhkosť, atmosferický tlak, CO ₂	2 000 000
KPA 320		3	Teplota, vlhkosť, atmosferický tlak			Teplota, vlhkosť, atmosferický tlak	

Skrinka

Rozmery

110.2 x 79 x 35.4 mm

Váha

206 g

Displej

2 riadový LCD displej
Rozmery displeja: 49.5 x 45 mm
2 indikačné LEDky

Ovládanie

1 OK tlačidlo
1 Výberové tlačidlo

Materiál

Kompatibilný s požiadavkami potravinárskeho priemyslu
ABS skrinka

Batéria

2 AA lithium 3.6 V batéria

Krytie

IP 65: KT 320
IP 54: KTT 320**

PC komunikácia

1 micro-USB vstup

Prostredie

Vzduch a neutrálny plyn

Technické údaje

	KCC 320	KPA 320
Jednotky	°C, °F, %RH, hPa, ppm	°C, °F, %RH, hPa
Rozlíšenie	0.1 °C, 0.1 °F, 1 ppm, 0.1 %RH, 1 hPa	0.1 °C, 0.1 °F, 0.1%RH, 1 hPa
Pripojenie ku PC	Micro-USB konektor	
Input for probe	-	-
Interný snímač	Teplota, vlhkosť, atmosferický tlak, CO ₂	Teplota, vlhkosť, atmosferický tlak
Typ snímača	Teplota a vlhkosť: kapacitný Atmosferický tlak: piezo-rezistívny CO ₂ : NDIR	Teplota a vlhkosť: kapacitný Atmosferický tlak: piezo-rezistívny
Merací rozsah	Teplota: Od -20 do 70 °C Vlhkosť: Od 5 do 95 %RH Atmosferický tlak: Od 800 do 1100 hPa CO ₂ : od 0 do 5000 ppm	Teplota: Od -20 do 70 °C Vlhkosť: Od 5 do 95 %RH Atmosferický tlak: Od 800 do 1100 hPa
Presnosť*	Teplota: Od -20 do 0 °C: ±2 % z hodnoty / ± 0.6 °C Od 0 do 30 °C: ± 0.5 °C Od 30 do 70 °C: ± 1.5 % z hodnoty Vlhkosť: Presnosť (Repeatability, linearity, hysteresis): ±2 %RH (od 15 °C do 25 °C) Kalibračný neistota: ±0.88 %RH Teplotná závislosť ±0.04 x (T-20) %RH (ak T≤15 °C alebo T≥25 °C) Atmosferický tlak: ± 3 hPa CO ₂ : ± 50 ppm ±3 % z hodnoty	Teplota: Od -20 do 0 °C: ±2 % z hodnoty / ± 0.6 °C Od 0 do 30 °C: ± 0.5 °C Od 30 do 70 °C: ± 1.5 % z hodnoty Vlhkosť: Presnosť (Repeatability, linearity, hysteresis): ±2 %RH (od 15 °C do 25 °C) Kalibračný neistota: ±0.88 %RH Teplotná závislosť ±0.04 x (T-20) %RH (ak T≤15 °C alebo T≥25 °C) Atmosferický tlak: ± 3 hPa
Alamr	2 x nastaviteľný pre každý kanál	
Interval merania / ukladania	Od 15 sekúnd do 24 hodín	Od 15 sekúnd do 24 hodín
Prevádzková teplota	Od 0 do +50 °C	
Teplota skladovania	Od -40 do +85 °C	
Životnosť batérie	3 roky**	7 rokov**

Európske smernice

2011/65/EU RoHS II ; 2012/19/EU WEEE ; 2004/108/EC EMC ; 2006/95/CE

* All accuracies indicated in this document were stated in laboratory conditions and can be guaranteed for measurement carried out in the same conditions, or carried out with calibration compensation.
** On the basis of 1 measurement each 15 minutes at 25 °C.

Funkcie pre záznam

5 záznamových režimov

KISTOCK môže zaznamenávať piatimi spôsobmi:

- « Immediate » mode => okamžitý mód pre ukladanie hodnôt podľa nastaveného intervalu
- « Minimum », « Maximum » a « Average » => ukladá automaticky minimum, maximum alebo priemerné hodnoty počas určeného intervalu
- « Monitoring » => umožňuje získať presný záznam počas poruchových udalostí pre uľahčenie zistenia poruchy, meranie a ukladanie sa nezastaví. Pre využitie tohto módu musíte definovať:
 - dĺžka záznamu, keď hodnoty sú mimo nastavené úrovne alarmu
 - interval záznamu pre jednotlivé hodnoty merané počas prekročenia alarmových úrovní

Okrem toho môžete nastaviť, aby KISTOCK zaznamenával non-stop (opcia « loop » recording).

4 spôsoby spustenia merania a záznamu

Keď je súbor pre ukladanie nastavený, dataloger môžete spustiť jedným z týchto spôsobov:

Neskorým štartom (na základe prednastaveného dátumu a času)

Prostredníctvom softvéru

Stlačením gombíka

Cez funkciu « Online ». V tomto prípade súbory merania sú priamo odoslané, uložené a zobrazené na vašom PC v reálnom čase.

6 spôsobov zastavenia merania a záznamu

Meranie môžete zastaviť takto:

Na základe nastaveného dátumu a času (ak bolo meranie spustené takýmto spôsobom)

Na základe periódy

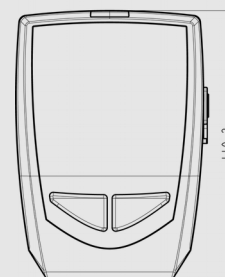
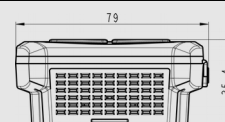
Na základe preddefinovaného počtu zaznamenaných hodnôt

Ak je kapacita ukladania vyčerpaná

Pomocou funkcie « Stop » prostredníctvom softvéru

Stlačením a podržaním gombíka « OK » po dobu 5 sekúnd, ak bola táto funkcia predtým aktivovaná softvérom.

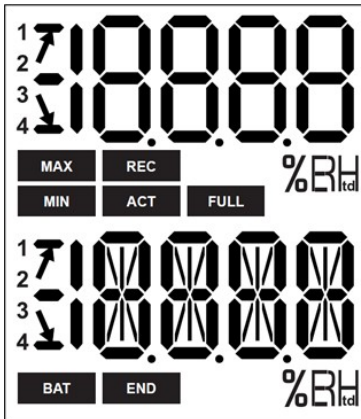
Rozmery (mm)



PC komunikácia



Displej



END Dátový súbor je ukončený.

REC Záznam jednej hodnoty. Keď REC bliká, záznam nebol spustený..

FULL Pomalé blikanie: súbor prijal 80-90% plnej kapacity
Rýchle blikanie: súbor prijal 90-100% plnej kapacity
Zobrazené: kapacita ukladania je naplnená

BAT Blikajúci symbol na displeji znamená, že batériu je potrebné vymeniť

ACT Obnovenie zobrazených meraní.

MIN
MAX Zobrazené hodnoty zodpovedajú maximálnym alebo minimálnym hodnotám kanálov.



Priebeh alarmu: stúpa alebo klesá

- 1
- 2 Číslo kanálu, ktorý meria
- 3
- 4

Softvér



- **KILOG LITE:** voľne stiahnuteľný softvér zo stránky KIMO (www.kimo.fr)
- Umožňuje konfiguráciu a sťahovanie údajov (grafické a tabuľkové zobrazenie)



- **Softvér pre konfiguráciu a editovanie záznamov**
KILOG softvér umožňuje jednoduchú konfiguráciu a editovanie záznamov. Export údajov pre ďalšie spracovanie.
- Softvér: Ref. KILOG-3-N
- Komplet set: software + 1 USB kábel, Ref. KIC-3-N

Bezpečnostný držiak na stenu so zámkom



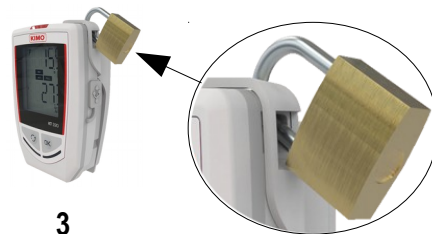
Pomocou tohto bezpečnostného systému môžete uzamknúť datalogger na miestach kde sa to vyžaduje.



1



2



3

➤ Vloženie dataloggera do držiaka

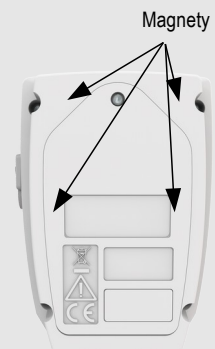
1. Vložte datalogger do držiaka spodnou stranou – podľa obr. 1
2. Zaklapnite vrchnú stranu dataloggera do držiaka – podľa obr. 2
3. Vložte zámok a uzamknite datalogger



Datalogger musí byť vložený do upevneného držiaka.

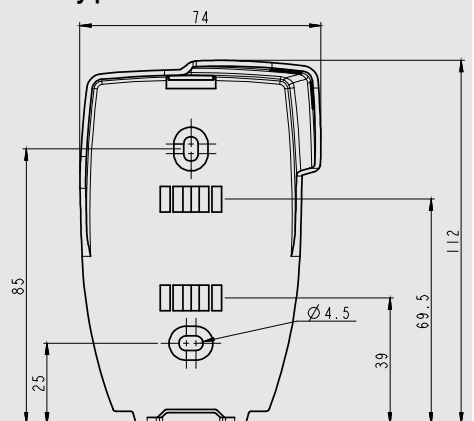
Montáž

KISTOCK môžete namontovať na kovovú stenu veľmi rýchlo pomocou magnetu

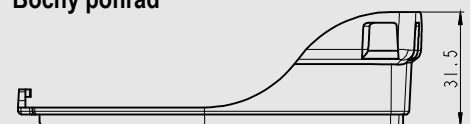


Rozmery pre držiak na stenu (v mm)

Predný pohľad



Bočný pohľad



Softvér



- **KILOG LITE:** voľne stiahnuteľný softvér zo stránky KIMO (www.kimo.fr)
- Umožňuje konfiguráciu a sťahovanie údajov (grafické a tabuľkové zobrazenie)



- **Softvér pre konfiguráciu a editovanie záznamov**
KILOG softvér umožňuje jednoduchú konfiguráciu a editovanie záznamov. Export údajov pre ďalšie spracovanie.

- Softvér: Ref. KILOG-3-N
- Komplet set: software + 1 USB kábel, Ref. KIC-3-N

Príslušenstvo

Príslušenstvo	Kódové označenie	Obrázok
1 AA lithium batéria	KBL-AA	
Držiak na stenu so zámkom	KAV-220	
Káblové predĺženie pre externé sondy 220 KISTOCK 5 m dĺžka kábla s mini-DIN konektormi	KRB-220	
Data kolektor Umožňuje zber meracích súborov vytvorených na viacerých datalogeroch KISTOCK priamo na mieste (kapacita je 2 mil uložených hodnôt).	KNT-320	
USB micro-USB kábel – umožňuje pripojiť KISTOCK ku PC	CK-50	
Šnúrka na krk	KDC	



Používajte iba originálne príslušenstvo!

Kalibrácia

Kalibračný certifikát je dostupný ako voľba v papierovej forme. Doporučujeme 1x ročnú recalibráciu prístroja.

Údržba

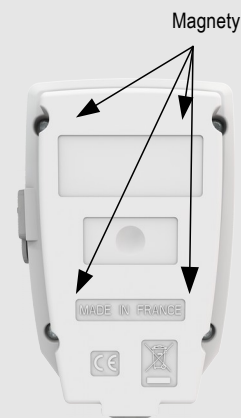
Vyhňte sa prevádzke dataloggera v agresívnom prostredí.
Chráňte datalogger pred stykom s formaldehydom.

Záruka

Na datalogery KISTOCK je poskytovaná 2-ročná záruka na akúkoľvek výrobnú vadu (vyžaduje sa odborná prehliadka v servisnom stredisku výrobcu alebo predajcu).

Montáž

KISTOCK môžete namontovať na kovovú stenu veľmi rýchlo pomocou magnetu



Výmena batérie



S dobou životnosti batérie 4 rokov (*) vám KISTOCK zabezpečí dlhodobé meranie.

Pri výmene batérie postupujte takto:

- Odstráňte 4 skrutky na zadnej strane (použite škrútkovač)
- Otvorte zadnú stranu a vyberte starú batériu
- Vložte novú batériu, dbajte na polaritu polaritu.
- Vložte zadný kryt a zašrúbujte.

* On the basis of 1 measurement each 15 minutes at 25 °C.